

CASE - STUDY

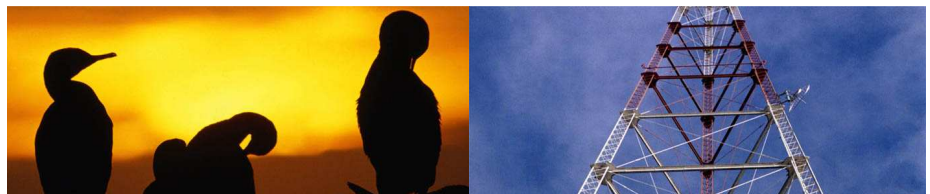
Energiemodell realisiert mit Web-Interface

Auf Initiative der Elektrizitätswerke der Stadt Zürich (EWZ) wurde 2005 ein Energie-Spar-Modell für KMU-Kunden ins Leben gerufen, das sogenannte KMU-Modell, welches schrittweise von mittlerweile rund zehn weiteren schweizer Energiewerken übernommen wurde und dabei kontinuierlich weiterentwickelt wird. Die verschiedenen Energiewerke fungieren dabei als Plattform-Partner, ein weiterer Ausbau der Partnerschaften ist geplant.

Die Energie-Agentur der Wirtschaft (EnAW) ist beauftragt, das System zu betreiben. Das KMU-Modell erfordert im Rahmen einer Energie-Verbrauch-Optimierung die Erfassung von Zieldefinitionen und Massnahmen der einzelnen Teilnehmer. Die Lösung von Intersys ermöglicht den Teilnehmern und den Beratern die Dateneingabe bequem über eine Web-Applikation zu tätigen.



Bridging the gap



Die Ausgangslage

EnAW, unser Kunde, bietet schon länger Energie-Modelle an. Die neuen Teilnehmer vom KMU-Modell und die bestehenden von EnAW überschneiden sich teilweise, die Stammdaten müssen jedoch konsistent bleiben. Gefordert war eine homogene Einbettung in die bestehende Systemumgebung. Des weiteren ist eine Anpassungsfähigkeit der realisierten KMU-Modell-Berechnungen gefordert, damit neue Begebenheiten wie z.B. CO2-Gesetzesänderungen schnell berücksichtigt werden können.

Intersys hat den Zuschlag für das Projekt nach einer Ausschreibung erhalten.

Die Anforderungen

Von der Lösung wird erwartet, dass sie Flexibilität für neue Situationen aufweist und der Kompatibilität mit bestehenden Systemen Rechnung trägt.

Folgende Anforderungen waren zu erfüllen:

- Vollständige Benutzer-Interaktion über das Web mit Zugriffsberechtigung für verschiedene Benutzergruppen
- Periodische Pflege von Energie- und Massnahmedaten im KMU-Modell durch die einzelnen Benutzergruppen (Workflow-Unterstützung)
- Anfügen von extern erstellten Dokumenten an die erfassten Massnahmen im System.

- Detailreports für die einzelnen Benutzergruppen, sowie für Bund und Kantone als PDF oder Excel-Dateien
- Einfache Konfigurierbarkeit von System und Modellparametern
- Hohe Zuverlässigkeit und System-Verfügbarkeit
- Einfache Integration neuer Partner

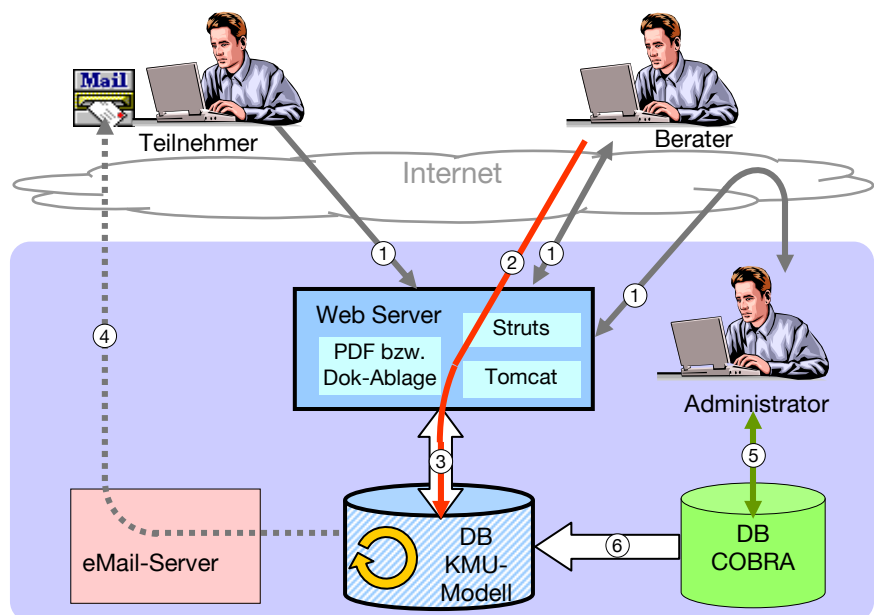
Die Lösung

Intersys erarbeitete die Lösung von der Konzeption, Spezifikation, Entwicklung bis zur Installation und entwickelt die Lösung kontinuierlich weiter um sie auf dem aktuellen Stand der Erfordernisse zu halten. Der Lösungsaufbau beinhaltet dabei folgende Arbeiten:

Der **Webserver** (Apache) ist für die Benutzer-Interaktionen verantwortlich. Erweitert wird er um eine Servlet-Engine (Tomcat mit Struts-Framework sowie AJAX und Groovy Komponenten). Eine webbasierte kontextsensitive Online Hilfe unterstützt die Benutzer bei ihrer Arbeit. Die **Datenspeicherung** erfolgt in einem DB-Server (MS-SQL Server). Ein grosser Teil der Applikationslogik zum KMU-Modell wurde innerhalb der DB realisiert.

Um die Teilnehmer zu benachrichtigen, oder zu ihrer Datenpflege zu erinnern wurde die **Anbindung des Systems an einen bestehenden Mail-Server** realisiert, mit welchem automatisch generierte E-Mails versendet werden. Die **Detailreports** werden mit Java Servlets mit einer Excel- oder PDF-Engine erstellt.

Die Stammdaten der Kunden werden aus bestehenden externen Datenbanken abgefragt. Dazu wurde ein **Zugriff zur Kundendatenbank (COBRA-DB)** erstellt.



- ① Web-Zugriff gemäss Benutzerprofil
- ② Import der Massnahmen
- ③ Datenaustausch Web-Server ↔ DB
- ④ Terminerinnerung per eMail
- ⑤ Pflege der Stammdaten
- ⑥ Datenzugriff Kundenstammdaten

Das Resultat

Mit dem gelieferten System kann EnAW für die KMU-Modell-Partner die geforderten Dienstleistungen erbringen. Die verwendeten Standardkomponenten mit offenen Schnittstellen gewährleisten die geforderte Flexibilität. Zukünftige Erweiterungen werden durch die Verwendung von Java Bibliotheken vereinfacht. Die Lösung wurde in die bestehenden Systeme eingebettet, wobei die Schnittstellen zu den Umsystemen die Datenkonsistenz sicher stellen. Bei ihrer Arbeit mit dem KMU-Modell werden die einzelnen Benutzergruppen durch den Workflow geleitet und unterstützt. Der Kunde wurde und wird weiterhin in allen Phasen des Projektes beratend durch Intersys begleitet.

Bridging the gap

INTERSYS

Portrait Intersys AG

Intersys AG, gegründet 1999, ist eine unabhängige Software-Integrationsfirma mit Sitz in Solothurn und Niederlassung in Zürich. Wir erarbeiten massgeschneiderte ICT-Lösungen (Information and Communication Technology) zur Optimierung der Geschäftsprozesse von KMU, Grossunternehmen, Behörden und Organisationen.

Ziel unserer Spezialisten ist die Steigerung des Geschäftserfolges unserer Kunden. Das erreichen wir dank hoher Innovationskraft, ausgewiesener Kompetenzen in Geschäftsprozessen und modernen Technologien sowie konsequenter Fokussierung auf die Kundenbedürfnisse.